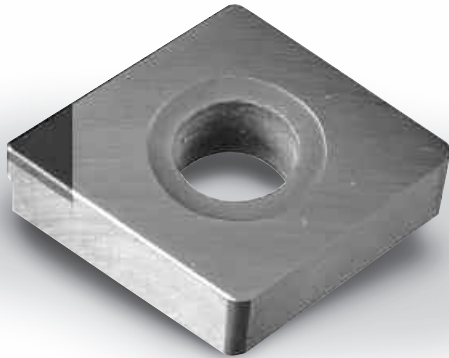


# CBN-Wendeschnidplatten



Die 1. Wahl zur Bearbeitung von gehärtetem Stahl: CBN – der modernste Schneidstoff für die Hartzerspanung

- ◆ große Zerspanungsleistung
- ◆ hoher Qualitätsstandard

Alle nur 20,<sup>74</sup> €/Stück

**CBN ist der moderne Schneidstoff für die Hartzerspanung**  
Kubisches Bohrnitrid, abgekürzt CBN, ist nach Diamant der härteste Schneidstoff. Der CBN-Schneidstoff wird aus feinsten CBN-Einzelkristallen hergestellt, die in einer metallischen Bindung eingebunden sind.

### Hoher Qualitätsstandard

Die POSSO CBN-Wendeschnidplatten werden mit größter Sorgfalt und Fachkenntnis hergestellt. Es werden ausschließlich CBN-Schneidstoffe führender Hersteller verwendet.

### ◆ Vorteile beim Drehen von gehärtetem Stahl (HCR > 45)

- Drehen statt Schleifen – Bearbeitung in einer Aufspannung
- Größeres Zerspanungsvolumen im Vergleich zum Schleifen
- Kürzere Durchlaufzeit in der Produktion

### ◆ Vorteile bei der Graugussbearbeitung

- Höhere Schnittgeschwindigkeit bei der Schrupp- und Schlichtbearbeitung im Vergleich zu Hartmetall- oder Keramikwendeschneidplatten.
- Durch die hohe Standzeit sind POSSO CBN-Wendeschnidplatten besonders geeignet für personalreduzierte Schichten.

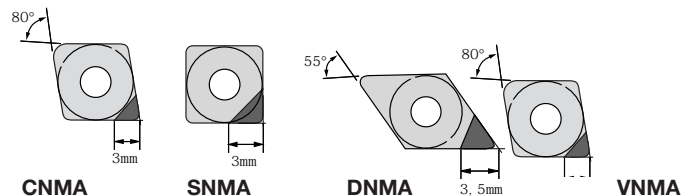
### POSSO CBN-Sorten

**CBN120** - für gehärteten Stahl bei kontinuierlichem Schnitt

**CBN130** - für die Bearbeitung von gehärtetem Stahl bei unterbrochenem Schnitt

**CBN320** - für gehärteten Stahl bei kontinuierlichem Schnitt  
Gussbearbeitung auch bei unterbrochenem Schnitt

TYPE	CBN120	CBN130	CBN320	Preis €/Stück	
80°	CCMW 06 02 04	■	■	○	20,74
	CCMW 09 T3 04	■	■	○	20,74
	CCMW 09 T3 08	■	■	○	20,74
	CCMW 12 04 04	■	■	○	20,74
	CCMW 12 04 08	■	■	○	20,74
80°	CNMA 12 04 04	■	■	○	20,74
	CNMA 12 04 08	■	■	■	20,74
55°	DCMW 07 02 04	■	■	○	20,74
	DCMW 11 T3 04	■	■	○	20,74
	DCMW 11 T3 08	■	■	○	20,74
55°	DNMA 15 06 04	■	■	○	20,74
	DNMA 15 06 08	■	■	■	20,74
90°	SCMW 09 T3 08	○	■	○	20,74
	SCMW 12 04 08	○	○	○	20,74
90°	SNMA 12 04 08	■	○	○	20,74
60°	TCMW 11 02 04	○	○	○	20,74
	TCMW 11 02 08	○	○	○	20,74
	TCMW 16 T3 04	○	○	○	20,74
	TCMW 16 T3 08	○	○	○	20,74
60°	TNMA 16 04 04	○	○	○	20,74
	TNMA 16 04 08	○	○	○	20,74
35°	VBMW 16 04 04	■	■	○	20,74
	VBMW 16 04 08	■	■	○	20,74
35°	VCMW 16 04 04	■	■	○	20,74
	VCMW 16 04 08	■	■	○	20,74
35°	VNMA 16 04 04	■	■	○	20,74
	VNMA 16 04 08	■	■	○	20,74
80°	WNMA 08 04 04	■	■	○	20,74
	WNMA 08 04 08	○	■	○	20,74



■ ab Lager ○ auf Anfrage Verpackungseinheit: 5 Stück  
Mindermengenzuschlag bei 1 - 4 Stück 3.- Euro/Stück

DR. STEINBACH WERKZEUGE

Dr.-Ing. Wolfgang Steinbach

Edisonstrasse 28 · 70439 Stuttgart

Tel. 0711-8264842 · Fax 0711-8264109

E-Mail info@posso.biz · www.posso.biz

### Lieferbedingungen:

**Zahlung:** Innerhalb 10 Tagen nach Rechnungsdatum mit 2% Skonto, innerhalb 30 Tagen rein netto. Sonderpreise rein netto. Die Ware bleibt bis zur vollständigen Bezahlung unser Eigentum. Dies gilt auch bei Wiederverkauf. Im übrigen gelten unsere Allgemeinen Liefer- und Zahlungsbedingungen.

**Preisstellung:** Ab Lager Stuttgart, unverpackt, unversichert. Die Mehrwertsteuer ist in den Preisen nicht enthalten und wird zuzüglich berechnet. Zwischenverkauf und Programmänderungen vorbehalten.

**Irrtum vorbehalten**  
Gerichtsstand: Stuttgart